



"Your monitoring specialist"
certified ISO 9001 + ISO 14001



Crimping Line

Auto Clip Gun Tester APT-Clip

Motorisches Prüfgerät für Kabelbinderspannpistolen



Auto Clip Gun Tester APT-Clip

Defekte oder falsch eingestellte Kabelbinderspannpistolen können gefährliche Beschädigungen an Kabelsträngen verursachen. Die Prüfvorrichtung APT-Clip ermöglicht die Ermittlung der Zugkraft von Kabelbinderspannpistolen (Clip Guns). Die Prüfung erfolgt mit Kabelbindern, die mit der Pistolenkraft gezogen und abgeschnitten werden. Die Zugkraft wird im Display angezeigt und kann dann mit den Vorgaben des Herstellers verglichen und ggf. nachjustiert werden.

Leistungsmerkmale

- Die universelle Pistolenaufnahme erlaubt die Prüfung unterschiedlicher Fabrikate und Modelle
- Die max. Zugkraft wird direkt in Echtzeit auf dem LCD Display angezeigt
- Die Kraft kann in N, lb oder kg angezeigt werden
- Stabile und reproduzierbare Messung durch motorischen Antrieb
- Ermittelt wird der max. erreichte Zugwert
- Das Gerät entspricht internationalen Normen
- Kalibrierzertifikat auf Anforderung
- PC Software auf Windows Basis mit Excel-Schnittstelle verfügbar



Qualitätsmanagement
Umweltmanagement
ISO 9001
ISO 14001
www.dekra-siegel.de

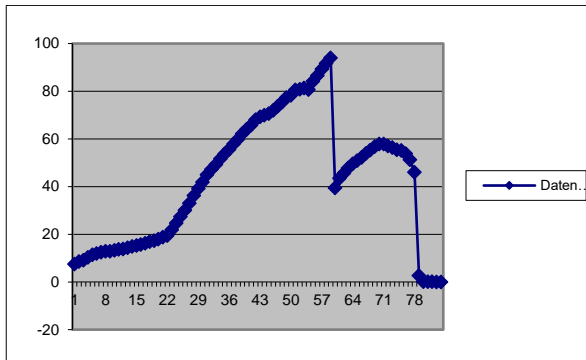
C-tec Cable technologies GmbH & Co.KG
Ilztalstraße 11
D-94513 Schönberg

Tel.: +49 (0) 8554 – 94 23 9-0
Fax: +49 (0) 8554 – 94 23 9-20

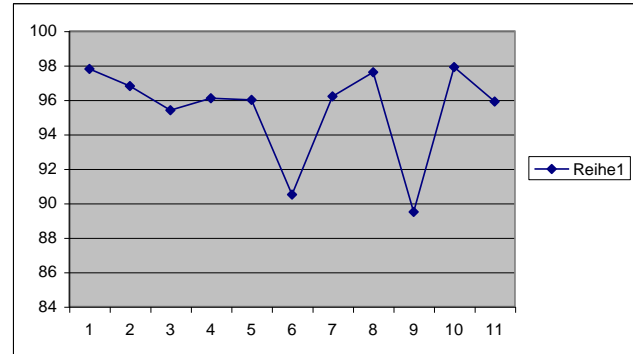
eMail: info@cable-tec.net
www.cable-tec.net

"Your monitoring specialist"
certified ISO 9001 + ISO 14001

Crimping Line



Typische Spannkennlinie einer Kabelbinderspannpistole



Messreihe einer Kabelbinderspannpistole

Bereits erfolgreich geprüfte Kabelbinderspannpistolen

Hellermann Tyton:

- MK3SP
- MK3PNSP2*
- MK6
- MK9RE
- MARK7
- MARK7P*
- MARK9
- MARK9P*
- EVO7 / EVO7SP
- EVO9 / EVO9SP

Panduit:

- GS2BL / GS2BE
- GS4H
- PPTS Tension*
- GTH

Thomas & Betts:

- ERG50P*

*für pneumatisch angetriebene Spannpistolen ist ein Adapter erforderlich

Weitere Leistungsmerkmale

- Keine Beschädigung der Pistolen, da bei zu hoher Schubkraft der Antrieb auskuppelt
- Kein Verletzungsrisiko durch Abdeckung und Kraftbegrenzung
- Jährliche Kalibrierung des APT-Clip kann auch vor Ort durchgeführt werden
- Auch pneumatische Spannpistolen können geprüft werden (Adapter erforderlich)
- Serielle Schnittstelle zur PC Übertragung der Messwerte
- Ein-/Ausgangsschnittstelle zur weiteren Steuerung bzw. Ausgabe von Funktionen
- Mit 100 – 240 Volt 19,2 VA versorgbar

Technische Daten

- Anzeige der Kraft: N, kg oder lbs
- Auflösung: 0,1 N
- Antriebsgeschwindigkeit: 100-200 mm/min
- Datenausgang: Analoger Spannungsausgang; RS232 Schnittstelle
- Tasten: Null, Start, Enter, Stop
- Ausgangssignal: Zugkraft, Ausgangsstellung, Position
- Abmessungen (B x T x H): 180 x 470 x 320mm
- Elektrischer Anschluss: 100 – 240 V / 19,2 VA
- Gewicht: ca. 12 kg



Qualitätsmanagement
Umweltmanagement
ISO 9001
ISO 14001
www.dekra-siegel.de

C-tec Cable technologies GmbH & Co.KG
Ilztastraße 11
D-94513 Schönberg

Tel.: +49 (0) 8554 – 94 23 9-0
Fax: +49 (0) 8554 – 94 23 9-20

eMail: info@cable-tec.net
www.cable-tec.net